

# Принтер HP Latex 370 (1,63 м / 64 дюйма)



**Больше печати без участия оператора при более низких эксплуатационных расходах**

**Берите больше разных проектов. Отгружайте готовую продукцию в день получения заказа. Сокращайте эксплуатационные расходы.** Латексная печать HP может быть более прибыльной, чем эко-сольвентные чернила — воспользуйтесь всеми преимуществами латексной печати HP, включая возможность выполнять больше разнообразных заказов на одном и том же принтере; при этом отпечатки на выходе будут абсолютно сухими, и вы сможете отгружать готовую продукцию в день получения заказа. Приобретите новый принтер по доступной цене и сократите свои эксплуатационные расходы.

## Уникальные функции принтера HP Latex 370

### Большой 8-дюймовый сенсорный экран



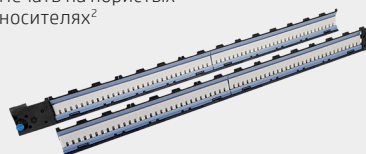
### Картриджи с латексными чернилами HP 871 объемом 3 литра

Устойчивость к царапинам, сравнимая с устойчивостью к царапинам при печати чернилами на основе твердых сольвентов на плакатах из самоклеящейся виниловой пленки и ПВХ<sup>1</sup>



### Коллектор чернил HP Latex 360/370

Печать на пористых носителях<sup>2</sup>



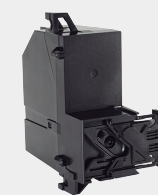
### Оптический сенсор подачи носителя HP (OMAS)

Высокое качество изображений при высокой скорости и двухсторонней печати<sup>3</sup>



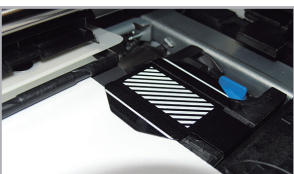
### Спектрофотометр i1

Автоматическое создание ICC-профилей с помощью встроенного спектрофотометра<sup>4</sup>



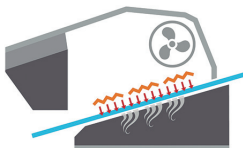
### Краевые держатели

Защита ваших капиталовложений



### Высокоэффективное закрепление красок

Непревзойденное качество носителей



### Приложение HP Latex Mobile<sup>5</sup>

Получайте информативные уведомления и отслеживайте удаленно работу принтера и состояние печатных заданий.



QR-коды справки

Подключение к Интернету

Предварительный просмотр задания печати

Простая интеграция в рабочий процесс при использовании нескольких принтеров

Управление профилями носителей



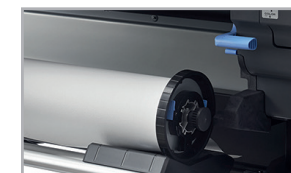
### Приемная бобина для 64-дюймовых латексных принтеров HP

Не требующая участия человека печать



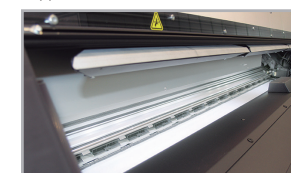
### Фронтальный стол загрузки носителей

Простота использования, достаточно одного оператора



### Зона печати

Удобная для осмотра и обслуживания зона печати с большим окном и подсветкой



### Оптимайзер HP Latex

Высокое качество изображений при высокой скорости печати



### Печатающие головки HP 831 для латексных чернил

Разрешение 1200 точек на дюйм, возможность замены печатающих головок пользователем



### Картридж для технического обслуживания принтера латексной печати HP 831

Полностью автоматизированное обслуживание с единственным источником расходования чернил



## Принтер HP Latex 370

### Целевые клиенты

- Средние и крупные поставщики услуг печати
  - печать до 1500 м<sup>2</sup>/месяц;
  - стремящиеся поддерживать высокое качество;
- желающие повысить производительность за счет печати без участия оператора при более низких эксплуатационных расходах.

### Комплект поставки

- приемная бобина для 64-дюймовых латексных принтеров HP;
- два 16А шнура питания промышленного уровня;
- кривые держатели;
- один комплект печатающих головок HP 831 для латексных чернил;
- картридж для технического обслуживания принтера латексной печати HP 831;
- комплект для самостоятельного технического обслуживания;
- 3-дюймовый шпиндель;
- принадлежность для загрузки носителя в принтер HP Latex;
- коллектор чернил HP Latex 360/370;
- комплект картриджей с латексными чернилами HP 871 объемом 3 литра.

### Универсальность применения

- Стабильность цветопередачи <= 2 dE по стандарту dE2000\*.
- Широкий спектр носителей:
  - непреодолимая производительность печати на виниле, плакатах и пленке для использования с задней подсветкой;
  - совместимость с широким спектром материалов, даже термочувствительными полиэфирными.

### Отгружайте готовую продукцию в день получения заказа, запускайте автоматически обрабатываемые задания печати

- Повышайте объемы печати без участия оператора с 3-литровыми картриджами и системой мониторинга HP Latex Mobile\*.
- Срок эксплуатации материалов, размещенных на открытом воздухе, достигает 3 лет без ламинирования и 5 лет с ламинированием\*.
- Устойчивость к царапинам, сравнимая с устойчивостью к царапинам при печати чернилами на основе твердых растворителей на плакатах из самоклеящейся виниловой пленки и ПВХ\*.

### Сократите эксплуатационные расходы

- Экономичные 3-литровые картриджи с латексными чернилами HP 871.
- Сократите частоту замены картриджей и замените картриджи с чернилами во время печати.
- Меньше отходов картриджей с чернилами и их утилизации и отсутствие необходимости специальной вентиляции\*.
- Полностью автоматизированное обслуживание с единственным источником расходов: картриджи для технического обслуживания принтера латексной печати HP 831.
- Функция HP Custom Substrate Profiling (настраиваемые профили для носителей):
  - полный комплект встроенных профилей для общераспространенных носителей и для носителей HP;
  - онлайн-библиотека профилей носителей с доступом более чем к 250 пользовательским профилям;
  - точная регулировка повседневных профилей носителей — простое редактирование, клонирование и удаление профилей.
- Экономия времени с автоматическим созданием ICC-профилей цвета при помощи спектрофотометра i1\*.

### Режимы печати

Режим печати	Название режима печати	Расстояние для просмотра	Производительность печати (м <sup>2</sup> /ч) (футов <sup>2</sup> /ч)
20p 6c	Пленка для использования с задней подсветкой, ткани, холст	< 1 м	5 54
16p 6c	Пленка для использования с задней подсветкой, ткани, холст	< 1 м	6 65
10p 6c	Высококачественная печать, предназначенная для размещения внутри помещений	< 1 м	14 151
8p 6c	Печать, предназначенная для размещения внутри помещений	1–3 м	17 183
6p 6c	Печать, предназначенная для наружного применения	> 3 м	23 248
4p 4c	Наружная печать с высокой скоростью	> 5 м	31 334
1p	Максимальная скорость	-	91 980

<sup>1</sup> Оценка проводилась HP Image Permanence Lab на нескольких видах носителей. При оценке устойчивости к царапинам проводилось тестовое сравнение латексных чернил HP с соответствующими по характеристикам твердыми растворительными чернилами. Стойкость изображений, используемых на открытом воздухе, протестирована в соответствии со стандартом 5AЕ J2527 с использованием чернил для латексной печати HP на различных носителях, включая носители HP. В вертикальной ориентации при смоделированных номинальных наружных условиях выбранного благоприятного и неблагоприятного климата, включая воздействие прямых солнечных лучей и влаги; качество может варьироваться в зависимости от изменения условий окружающей среды. Стойкость ламинированных изображений приведена для прозрачной литой глянцево-матовой пленки over laminate HP. Результаты могут различаться в зависимости от характеристик того или иного носителя.

<sup>2</sup> Производительность может отличаться в зависимости от носителя. Дополнительные сведения см. на сайте [hp.com/go/mediasolutionslocator](http://hp.com/go/mediasolutionslocator). Для достижения наилучших результатов используйте ткани, которые не растягиваются. Для пористых носителей необходим коллектор чернил.

<sup>3</sup> Для достижения наилучших результатов используйте принадлежность для двусторонней печати на носителях.

<sup>4</sup> Для текстильных носителей и плакатов настройка ICC-профилей с помощью спектрофотометра недоступна.

<sup>5</sup> Поддерживаются только принтеры серии HP Latex 300. Дополнительная информация о поддерживаемых моделях принтеров будет предоставляться по мере поступления. Приложение HP Latex Mobile совместимо со смартфонами на базе операционной системы Android™ версии 4.1.2 или выше и с мобильными цифровыми устройствами iPhone на базе операционной системы iOS 6 или выше, и для его работы требуется подключение как смартфона, так и принтера к сети Интернет. Поддержка планшетных устройств запланирована на сентябрь 2015 года.

<sup>6</sup> Изменение цвета на готовом изделии измерялось с учетом следующих ограничений: максимальная величина цветового различия (для 95 % цветовых оттенков) <= 2 dE2000. Показатели отражения света (для 95 % цветовых оттенков) <= 2 dE2000. Показатели отражения света (для 95 % цветовых оттенков) <= 2 dE2000. При измерении характеристик носителей, предусматривающих наличие задней подсветки, в режиме пропускания могут быть получены показатели, отличающиеся от приведенных.

<sup>7</sup> Специальная вентиляция (воздушный фильтр) не является обязательной для выполнения требований закона США о гигиене и безопасности труда на рабочем месте. Установка специального вентиляционного оборудования осуществляется по желанию клиента, более подробная информация приводится в руководстве по подготовке места для установки.

<sup>8</sup> На основе сравнения технологии латексной печати HP с конкурирующими аналогами, наиболее распространенными на рынке на декабрь 2013 года, и с учетом анализа опубликованных паспортов безопасности материалов (MSDS/SDS) и (или) на основе собственных оценок. Значения отдельных показателей могут меняться в зависимости от производителя, технологии печати и состава чернил.

<sup>9</sup> Применимо к картриджам HP 871 и HP 831 с латексными чернилами и печатающим головкам HP 871 и HP 831 для латексных чернил. Посетите сайт [hp.com/recycle](http://hp.com/recycle), чтобы узнать, как принять участие в программе HP Planet Partners, а также оценить возможность и доступность этой программы (программа может быть недоступна в вашем регионе).

<sup>10</sup> В некоторых регионах Программа возврата широкоформатных носителей HP может не действовать. Программы переработки могут отсутствовать в вашем регионе. Дополнительные сведения см. в разделе [HPLFMedia.com/hp/ecosolutions](http://HPLFMedia.com/hp/ecosolutions).

<sup>11</sup> Стандарт Emissions dans l'air intérieur определяет уровень выбросов летучих веществ внутри помещений, который может нанести вред здоровью человека. Используется шкала от А+ (очень низкий уровень выбросов) до С (высокий уровень выбросов).

<sup>12</sup> Отпечатки на бумаге HP для обоев без содержания ПВХ, напечатанные с использованием латексных чернил HP, имеют сертификат UL GREENGUARD GOLD. Сертификат UL GREENGUARD GOLD UL 2818 свидетельствует о том, что в процессе использования продукции уровень выбросов химических веществ в воздух в закрытых помещениях соответствует нормативным требованиям стандарта UL GREENGUARD. Дополнительные сведения см. на сайте [ul.com/gg/ulgreenguard.org](http://ul.com/gg/ulgreenguard.org).

<sup>13</sup> Чтобы получить зачеты US LEED на основе сертификации FSC®, строительная организация должна приобрести обои, отпечатанные на бумаге HP для обоев без содержания ПВХ с использованием латексных чернил HP, у поставщика услуг печати, имеющего сертификацию цепи поставок товаров FSC. Чтобы получить баллы LEED в рамках сертификации UL GREENGUARD GOLD, обои, напечатанные на бумаге HP для обоев без содержания ПВХ с применением латексных чернил HP, должны использоваться для оформления стен, все компоненты которых прошли сертификацию UL GREENGUARD GOLD.

<sup>14</sup> Отпечатки на бумаге HP для обоев без содержания ПВХ, полученные с использованием латексных чернил HP, соответствуют критериям AgBB в отношении влияния на здоровье испарений летучих органических соединений продуктов, предназначенных для использования внутри помещений. См. [umweltbundesamt.de/en/topics/health/commissions-working-groups/committee-for-health-related-evaluation-of-building](http://umweltbundesamt.de/en/topics/health/commissions-working-groups/committee-for-health-related-evaluation-of-building).

© HP Development Company, L.P., 2015 г. В содержание данного документа могут быть внесены изменения без предварительного уведомления. Условия гарантии на продукцию и услуги HP определяются гарантийными талонами, предоставляемыми вместе с соответствующими продуктами и услугами. Никакая часть настоящего документа не может рассматриваться в качестве основания для дополнительных гарантийных обязательств. Компания HP не несет ответственности за технические и грамматические ошибки и неточности, которые могут содержаться в данном документе. ENERGY STAR и логотип ENERGY STAR являются зарегистрированными товарными знаками Агентства США по охране окружающей среды.

4AA5-7093RUE, апрель 2015 г.

## Руководство по выбору принтера серии HP Latex 300

Принтер HP Latex 310 1,37 м шириной	Принтер HP Latex 330 1,63 м шириной	Принтер HP Latex 360 1,63 м шириной	Принтер HP Latex 370 1,63 м шириной
Печать, предназначенная для размещения внутри помещений (8-проходная)	Печать, предназначенная для размещения внутри помещений (8-проходная)	Печать, предназначенная для размещения внутри помещений (8-проходная)	Печать, предназначенная для размещения внутри помещений (8-проходная)
12 м <sup>2</sup> /ч Размер рулона 25 кг / 180 мм	13 м <sup>2</sup> /ч Размер рулона 42 кг / 250 мм	17 м <sup>2</sup> /ч Размер рулона 42 кг / 250 мм	17 м <sup>2</sup> /ч Размер рулона 42 кг / 250 мм
2 розетки (3А + 13А, 200–240 В)	2 розетки (3А + 16А, 200–240 В)	2 розетки (16А + 16А, 200–240 В)	2 розетки (16А + 16А, 200–240 В)
Диск в упаковке	Диск в упаковке	—	—
Приемная бобина — приобретается отдельно	Приемная бобина	Приемная бобина	Приемная бобина
4-дюймовая передняя панель	4-дюймовая передняя панель	8-дюймовая передняя панель	8-дюймовая передняя панель
—	—	Спектрофотометр i1	Спектрофотометр i1
—	—	Двухсторонняя печать (HP OMAS)	Двухсторонняя печать (HP OMAS)
—	—	Пористые ткани	Пористые ткани
—	—	X-разрез	X-разрез
<b>Идеально подходит для небольших мастерских по изготовлению вывесок и указателей и копировально-множительных центров</b>	<b>Идеально подходит для небольших поставщиков услуг печати</b>	<b>Идеально подходит для средних и крупных поставщиков услуг печати</b>	<b>Идеально подходит для ферм, поставщиков услуг онлайн-печати и крупных поставщиков услуг печати</b>
<ul style="list-style-type: none"> <li>желающих заниматься наружной рекламой;</li> <li>не любящих отказываться от заказов;</li> <li>ищущих компактный принтер.</li> </ul> Принтер HP Latex 310 предлагает: <ul style="list-style-type: none"> <li>невисокую цену;</li> <li>диск с простым растровым процессором в упаковке;</li> <li>приемную бобину для латексных принтеров HP на 54 дюйма (приобретается дополнительно).</li> </ul>	<ul style="list-style-type: none"> <li>с неограниченным пространством — печать до 64 дюймов;</li> <li>желающих печатать плакаты в полную ширину — 64 дюйма;</li> <li>нуждающихся в не требующей участия человека печати с использованием приемной бобины для латексных принтеров HP на 64 дюйма.</li> </ul> Принтер HP Latex 330 предлагает: <ul style="list-style-type: none"> <li>возможность использования более крупных рулонов — до 42 кг / 250 мм диаметром;</li> <li>диск с простым растровым процессором в упаковке.</li> </ul>	<ul style="list-style-type: none"> <li>желающих ускорить печать;</li> <li>желающих печатать с двух сторон;</li> <li>печатающих на пористых тканях (с использованием коллектора чернил)<sup>2</sup>.</li> </ul> Принтер HP Latex 360 предлагает: <ul style="list-style-type: none"> <li>автоматическое создание ICC-профилей с помощью встроенного спектрофотометра i1*;</li> <li>максимальную универсальность в одном принтере.</li> </ul>	<ul style="list-style-type: none"> <li>нуждающихся в эффективности эксплуатации и оптимальной экономичности;</li> <li>печатающих специализированную продукцию на нескольких принтерах.</li> </ul> Принтер HP Latex 370 предлагает: <ul style="list-style-type: none"> <li>экономичные 3-литровые картриджи с чернилами HP;</li> <li>стабильную цветопередачу на разных принтерах HP Latex 370;</li> <li>простую интеграцию в рабочий процесс.</li> </ul>

### Более благоприятная с экологической точки зрения технология печати\*

Переработка расходных материалов	Принтер HP Latex 370	Чернила, картриджи с чернилами	Отпечатки
<p>Партнерская программа HP Planet® Программа приема носителей большого формата HP<sup>10</sup></p>		<p>PRODUCT CERTIFIED FOR LOW CHEMICAL EMISSIONS. VIEW SPECIFIC ATTRIBUTES EVALUATED: UL.COMGG UL 2818</p> <p>PRODUCT CERTIFIED FOR REDUCED ENVIRONMENTAL IMPACT. VIEW SPECIFIC ATTRIBUTES EVALUATED: UL.COMGG UL 2801</p>	<p>* Information sur le niveau d'émission de substances volatiles dans l'air intérieur, présentant un risque de toxicité par inhalation, sur une échelle de classe allant de A+ (très faibles émissions) à C (fortes émissions).</p> <p>Бумага HP для обоев 6/ПВХ<sup>11</sup></p> <p>Бумага HP для обоев 6/ПВХ<sup>12</sup></p> <p>Зачеты LEED<sup>13</sup> Бумага HP для обоев 6/ПВХ</p> <p>Соответствуют критериям AgBB<sup>14</sup> Бумага HP для обоев 6/ПВХ</p>